



## Package B : เทียวพัทยา 2 วัน 1 คืน

**วันแรก** สวนอาหารเรือนไทย - ท่าเรือบาลีฮาย – เกาะล้าน – อาหารค่ำ+ชมโชว์

11.30 น. รับประทานอาหารกลางวันที่ภัตตาคารเรือนไทย พัทยาสาย 2 (โปรดแสดง Voucher แก่พนักงานต้อนรับ)



13.00 น. พร้อมกันที่ท่าเรือแหลมบาลีฮาย บริเวณจุดคัดกรอง สังเกตป้ายต้อนรับ "พัทยาสาเฮ" (โปรดแสดง Voucher แก่พนักงานต้อนรับ)



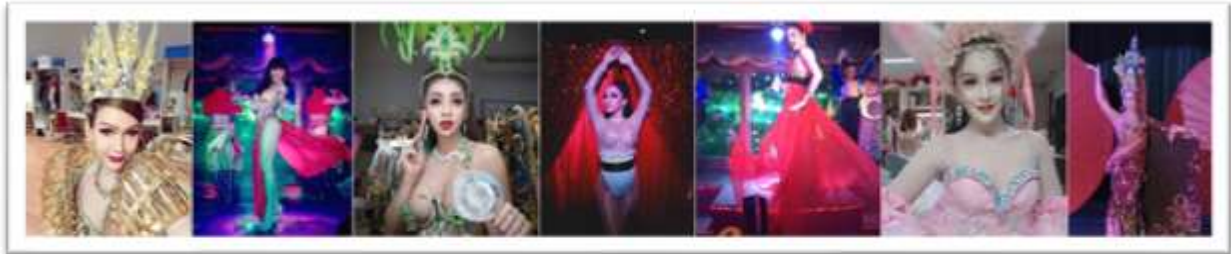
**ควรเตรียม :** รองเท้าแตะ ชุดเล่นน้ำ แว่นกันแดด ครีมกันแดด ผ้าเช็ดตัว หมวก ร่ม อื่นๆ

13.30 น. เรือออกเดินทางสู่เกาะล้าน โดยใช้เวลาในการเดินทางประมาณ 1 ชั่วโมงเศษ (กรณีที่ท่านไม่สามารถมาลงเรือได้ตามเวลา ผู้จัดขอสงวนสิทธิ์ในการคืนเงินทุกกรณี)

14.40 น. ถึงหาดเกาะล้าน ให้ทุกท่านได้มีเวลาเล่นน้ำที่ชายหาดอิสระตามอัธยาศัย

\*กรณีเกิดเหตุสุดวิสัยหรือสภาพอากาศไม่เอื้ออำนวยทำให้ไม่สามารถเดินทางไปเที่ยวเกาะล้านได้ จะทำการเปลี่ยนรายการเป็นเข้าชม **Art In Paradise** ทดแทน

- 16.30 น. สมควรแก่เวลานำท่านเดินทางกลับสู่ท่าเรือแหลมบาลีฮาย พัทยา โดยใช้เวลาเดินทางประมาณ 1 ชั่วโมงเศษ
- 17.40 น. เดินทางถึงท่าเรือแหลมบาลีฮาย เป็นอันจบโปรแกรมทัวร์เกาะล้าน
- 20.00 น. บริการอาหารเย็น (โต๊ะจีน) ณ **ภัตตาคารสัมพันธ์ หรือบ้านสุชาติ พร้อมชมการแสดงคาบาเร่โชว์** (โปรดแสดง Voucher แก่พนักงานต้อนรับ)



- 21.30 น. สมควรแก่เวลาให้ท่านได้เดินทางกลับสู่โรงแรมที่พัก อีสระพักผ่อนตามอัธยาศัย พักโรงแรม **Royal Twin Palace** <http://www.royaltwinspattaya.com/>



## วันที่สอง ท่องเที่ยวตามอัธยาศัย

- เช้า รับประทานอาหารเช้า ณ ห้องอาหารของโรงแรม จากนั้นให้ท่านได้อิสระพักผ่อนตามอัธยาศัย
- 12.00 น. เช็คเอาท์ ให้ท่านได้เดินทางกลับโดยสวัสดิภาพ (**การเช็คเอาท์เกินกำหนดเวลา อาจทำให้ท่านมีค่าใช้จ่ายเพิ่มเติม**)

ร้านอาหาร-รายการอาหารและการเดินทาง  
อาจมีการปรับเปลี่ยนได้โดยไม่ต้องแจ้งให้ทราบล่วงหน้า  
ทั้งนี้เพื่อประโยชน์และเพื่อความปลอดภัยของผู้เดินทางเป็นสำคัญ

### อัตราค่าบริการ (สำหรับคณะเดินทาง 10 ท่านขึ้นไป)

ผู้ใหญ่ (2-3ท่าน/ห้อง) ท่านละ	เด็กอายุ 2-12 พักกับผู้ใหญ่ (2+1)		พักเดี่ยว
	เสริมเตียง	ไม่เสริมเตียง	
988	988	488	500 บาท

\*เด็กอายุไม่เกิน 2 ขวบไม่เสียค่าบริการ / **\*\*พักเพิ่ม 1,000 บาท/ห้อง/คืน (จองล่วงหน้า)**

### อัตราค่าบริการนี้รวม

- 1.ค่าอาหาร 3 มื้อตามที่ระบุในรายการ
  - 2.ค่าห้องพัก (2-3ท่าน/ห้อง)ตามที่ระบุในรายการ
  - 3.ค่าเรือรับ/ส่งตามที่ระบุในรายการ
  - 4.**\*\*เอเยนต์ต้องทำประกันฯให้ผู้เดินทาง\*\***
- \*กรณีที่นักท่องเที่ยวไม่ใช้บริการส่วนหนึ่งส่วนใดหรือทั้งหมด ถือเป็นความสมัครใจของนักท่องเที่ยวเอง ผู้จัดขอสงวนสิทธิ์ในการคืนเงินทุกกรณี**

หมายเหตุ : **กรณีนั่งโต๊ะอาหารไม่เต็ม 10 ท่าน/โต๊ะ จะมีค่าใช้จ่ายเพิ่มเติมคือ**

- 9 ท่านเพิ่มท่านละ 50 บาท, 8 ท่านเพิ่มท่านละ 100 บาท, 7 ท่านเพิ่มท่านละ 150 บาท  
6 ท่านเพิ่มท่านละ 200 บาท, 5 ท่านเพิ่มท่านละ 300 บาท, 4 ท่านเพิ่มท่านละ 500 บาท  
\*กรณีรับประทานอาหารไม่หมด ทางร้านอาหารขอสงวนสิทธิ์งดบริการใส่กล่องหรือห่อกลับ

### อัตราค่าบริการนี้ไม่รวม :

- 1.ภาษีมูลค่าเพิ่ม และภาษีหัก ณ ที่จ่าย
- 2.ค่าใช้จ่ายอื่นใดที่ไม่ได้ระบุไว้ในรายการ

### การเลื่อนการเดินทางหรือยกเลิกการเดินทาง

- 1.สามารถเลื่อนการเดินทางได้ 1 ครั้ง โดยแจ้งล่วงหน้าไม่น้อยกว่า 7 วันก่อนการเดินทาง
- 2.กรณียกเลิกการเดินทางจะไม่สามารถขอรับเงินคืนได้ในทุกกรณี

### Optional Tour

- 1.บัตรเข้าชม ART IN PARADISE (พิพิธภัณฑ์สามมิติ) ท่านละ **120 บาท** (ปกติ 150 บาท)



- 2.บัตรเข้าชม Ripley's Believe It or Not! (พิพิธภัณฑ์ริปลีย์) พร้อมอาหารชุดสุดคุ้ม ท่านละ **190 บาท** (ปกติ 300 บาท)



เพื่อความสะดวกของท่าน โปรดดาวน์โหลดแผนที่สำหรับการเดินทางไปยังสถานที่ต่างๆ

 <p>แผนที่ท่าเรือแหลมบาลีฮาย</p>	 <p>ภัตตาคารอัมรินทร์</p>	 <p>โรงแรม Royal Twin Palace</p>
 <p>แผนที่โรงแรม Green Park Resort</p>	 <p>แผนที่โรงแรม The Whisper</p>	 <p>แผนที่โรงแรม Furama Pattaya</p>
 <p>แผนที่ Art In Paradise พัทยา</p>	 <p>แผนที่ Ripley's Believe It or Not</p>	 <p>ภัตตาคารเรือนไทย (สาย 2)</p>
 <p>แผนที่บ้านสุขาวดี</p>	 <p>แผนที่โรงแรมแกรนด์อิมเมียม</p>	